

梵天丸

ニュースで〜す!



プログラム書込器がかわります!

【ご注意】 2008年4月からUSB書込器だけの販売になります。
従来の書込器(プリンタポート用)は**在庫限り**となります。

これまで

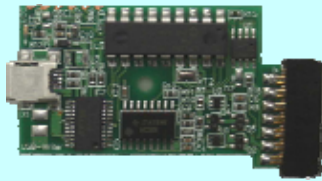


梵天丸(ROMライター):B10/W
通常販売価格¥2,625円(税込)

パソコンのプリンタケーブル
(パラレルポート・25ピンコネクタ)
に接続していました。

➡ 最近のパソコンはパラレルのプリンタポートが
無いものが多く接続できないことがありました。

これから

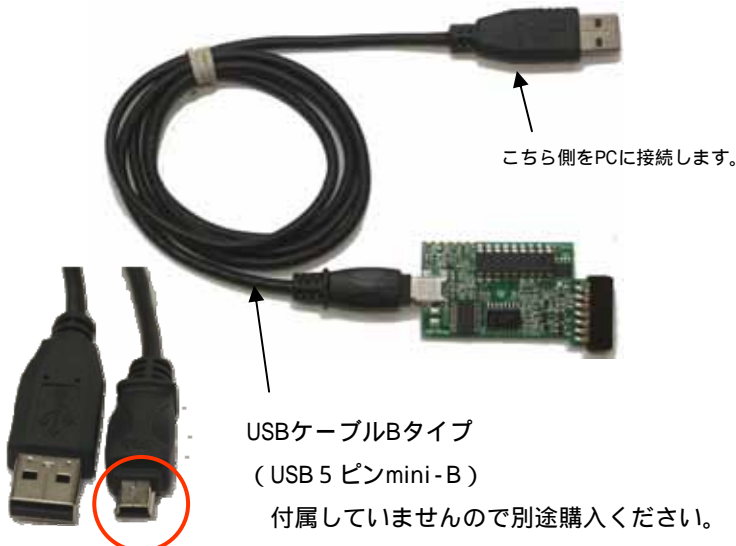


USB梵天丸書込み器 :B10/U
通常販売価格¥4,200円(税込)

パソコンとUSBで接続します。
➡ USBだからプリンタポート
がなくても使えます。

・USBケーブルは付属していません。別途購入ください。
・まきものプログラムFDは添付されていません。
別途弊社ホームページからダウンロードしてください。

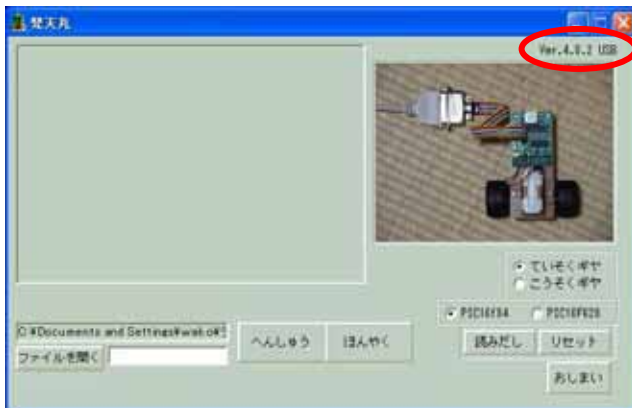
こんな使い方です。



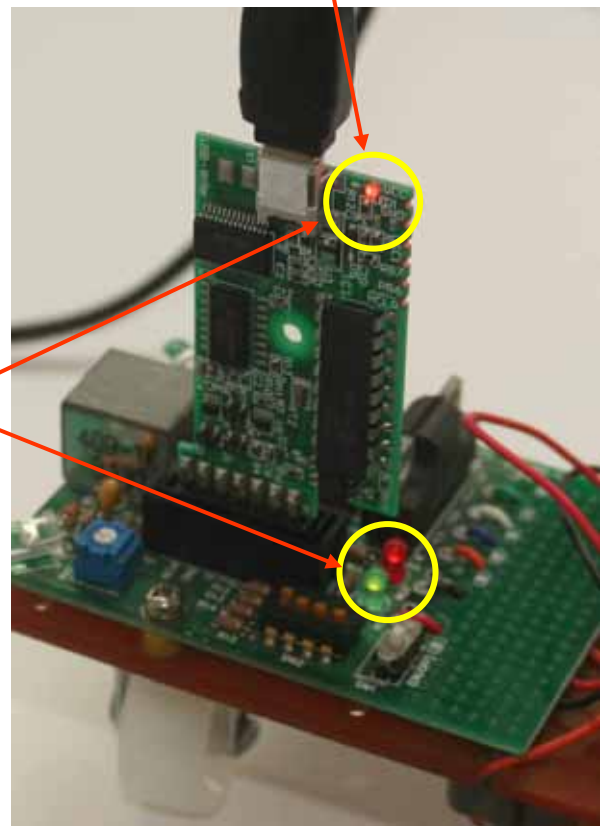
USB 梵天丸プログラム書込器の使い方

- ・はじめに、インターネットで梵天丸のホームページからプログラムをダウンロードします。
<http://www.necnet-inn.com/infomation/education/download.html>
- ・ダウンロードしたフォルダの中にある、USB版の準備手順.pdf にしたがってドライバをインストールしたら準備完了です。

まきもの(USB版Ver.4.0.x以上)を起動します。USB対応版であることを確認します。



PCとUSB書込器を接続し、梵天丸にセットします。書込器をケーブルで接続すると、LEDが点滅します。



USB書込器を梵天丸へ接続し、梵天丸の電源を「ON」にすると、梵天丸のLEDと書込器のLEDが、同じ間隔で点滅します。

「まきもの」がPICを正常に認識することを確認します。



以上で、USB書込器の準備は、完了です。

ここから先の「まきもの」の操作などは、これまで(パラレル版)と同じです。

使えるタイプ



ミニ5ピンタイプ

使えないタイプ



ミニ5ピン以外のタイプ